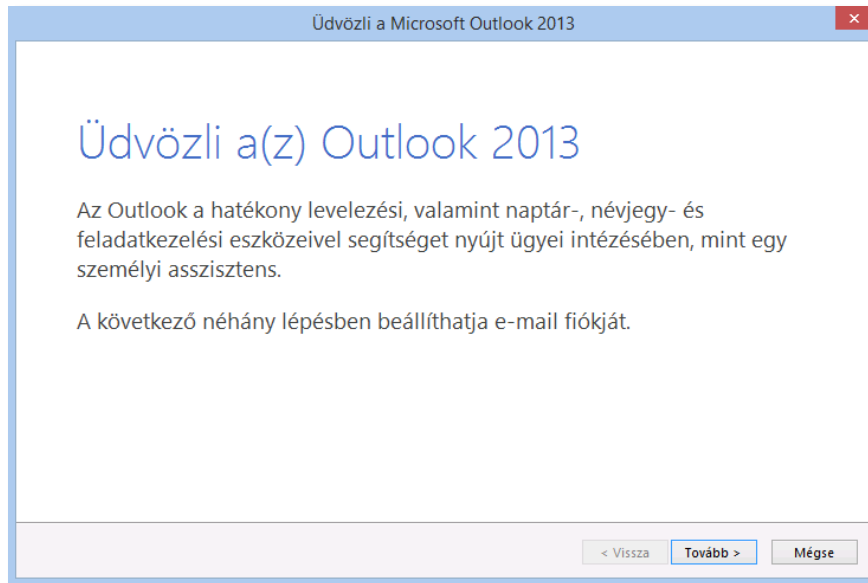


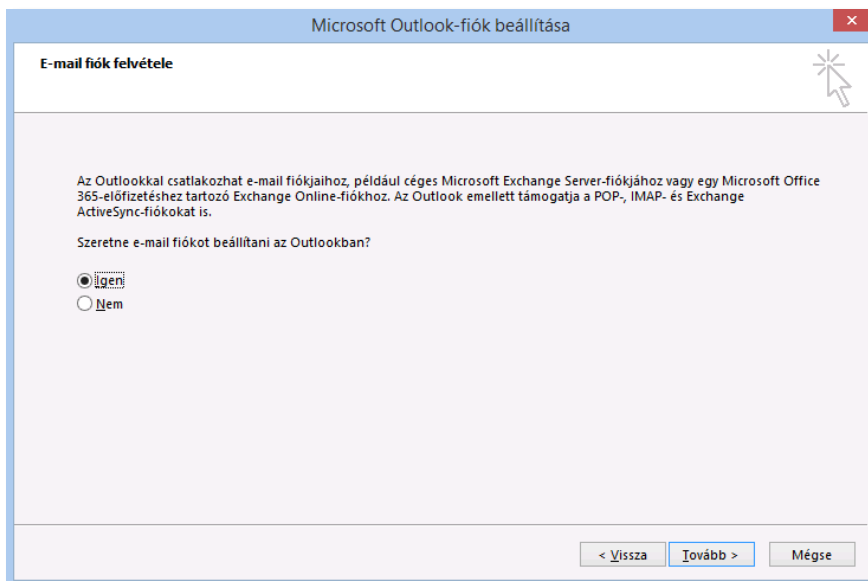
ELTE AJK Office 365 email beállítási segédlet

Technikai tájékoztató

A kari postafiók Office365 portálra költöztetése után, az Outlook program elindulásakor a következő üzenet jelenik meg:

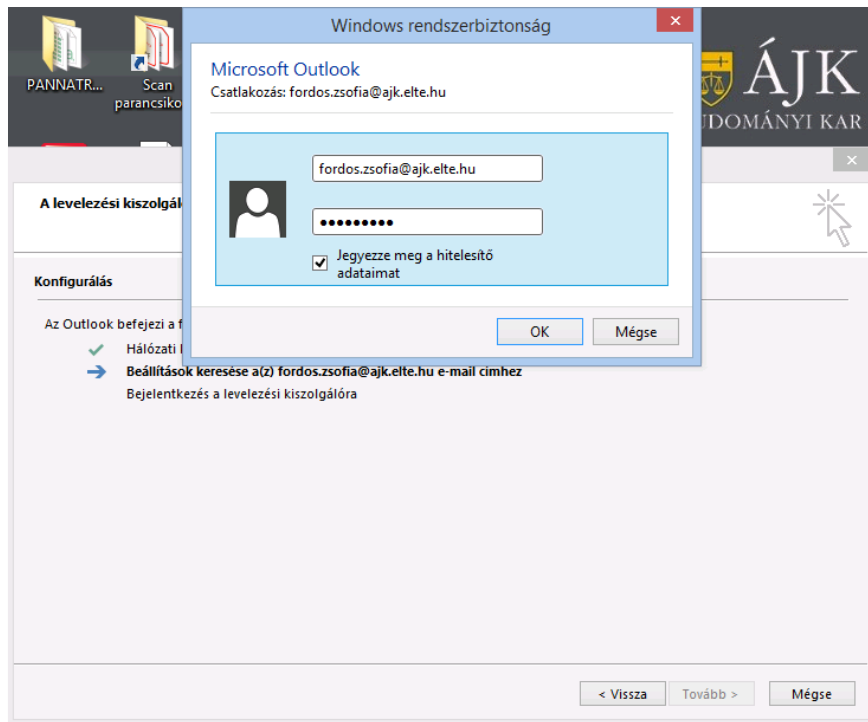


Az új postafiók beállításához elindul az Outlook indítási varázsló. Kattintson a **[Tovább]** gombra! A kijelölt **[Igen]** lehetőséget változatlanul hagyva, ismét kattintson a **[Tovább]** gombra:

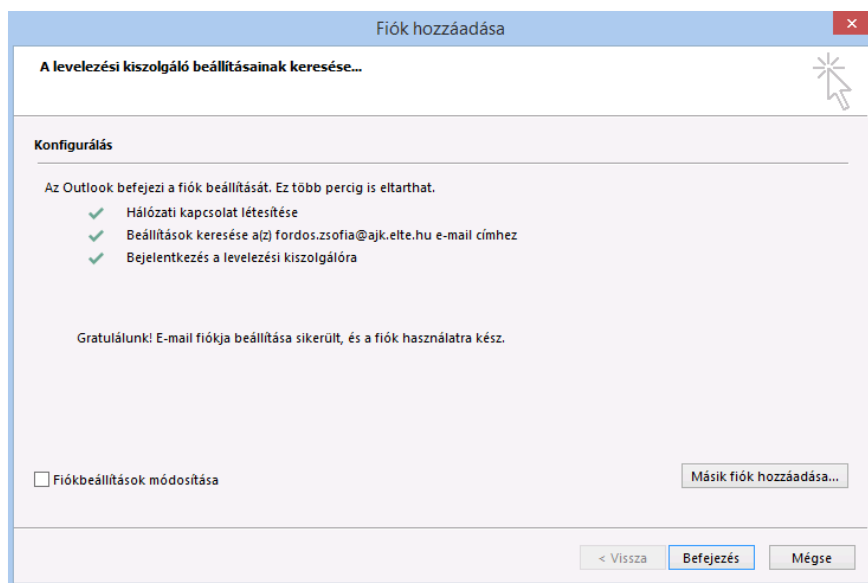


A kari levelezési cím automatikusan megjelenik a beállító ablakban, a jelszó mezőbe **nem az ÁJK-s jelszót kell bírni**, hanem az IIG azonosító jelszavát *(ezzel a jelszóval lehet az AFS rendszert használni, egyetemi Wifi szolgáltatást igénybe venni, a gazdinfo.elte.hu weboldalon, vagy az ugykezeslo.elte.hu weboldalon belépni)!*

A jelszó beírása után jelölje be a **[Jegyezze meg a hitelesítő adataimat]** jelölőnégyzetet, és kattintson az **[OK]** gombra:



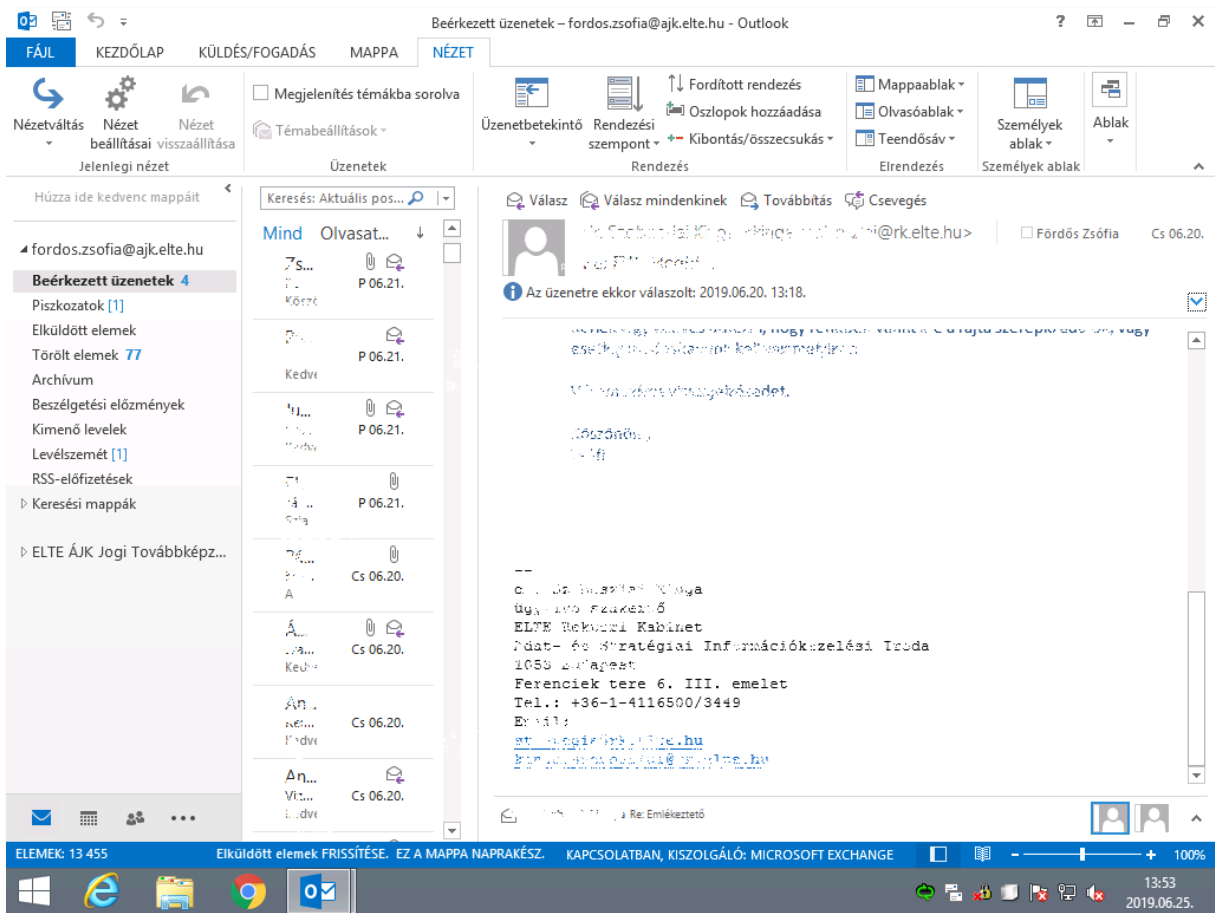
Ha a jelszó megfelelő, megjelenik a három darab zöld pipa, és a beállítás sikeres. Kattintson a **[Befejezés]** gombra:



Ezután az Outlook program elindul, elkezd az új postafiók szinkronizálását, a levelek letöltését:



A beállított Outlook-ban ugyanaz látható, mind eddig, minden levél és mappa a helyén van:



A naptárbejegyzések, a címjegyzék is ugyanazokat az elemeket tartalmazza, mint az átállítás előtt, és az esetleg közösen használt naptárak vagy postafiókok is automatikusan megjelennek.

A tálcán megjelenő kettős levél ikon valamint az alsó kék státusz-sorban megjelenő „... frissítése” üzenet azt jelzi, hogy az Outlook még szinkronizálást végez, ilyenkor lehetnek még olyan levelek, amik nem látszanak, vagy a kereső még nem találja meg azokat.

Néhány perc elteltével a szinkronizálás véget ér, és a levelezés ugyanúgy működik, mint az átállítás előtt.

Amennyiben beállítás közben vagy azután bármilyen problémát tapasztal, nem tudja a megfelelő jelszót, vagy egyéb kérdése van, kérjük, jelezze a 6800 melléken.

Ügyféltámogató kollégáink segítenek az új postafiók beállításában.